



Предоставляем Вам **проект "Наталья"**. Это двухэтажный дом, который подойдет для тех, кто мечтает обустроить свой загородный участок, не создавая себе чрезмерных проблем и забот, можно построить на небольшом участке, который даже подойдет для временного проживания. Можно его охарактеризовать как стильный, простой дом, где сможет проживать семья из двоих или может троих человек.

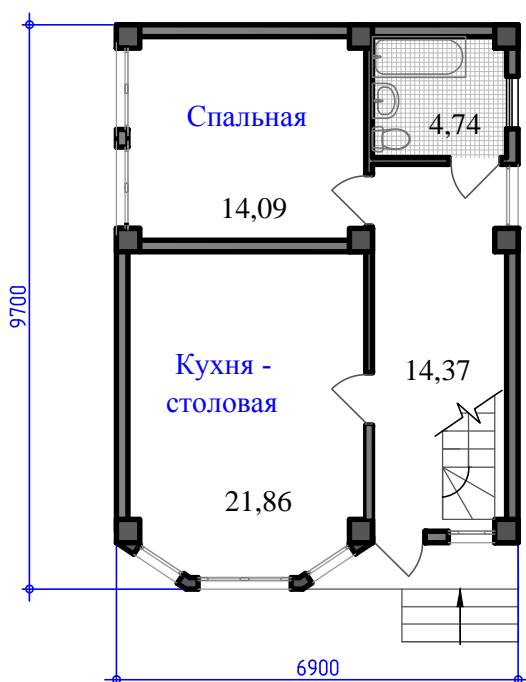
Двухэтажный жилой дом. Общая площадь-100.00 кв.м., Жилая площадь 53.00кв.м.

Основные несущие конструкции: ленточные фундаменты; стены из кирпича М-100 (керамзитобетонный блок), на растворе М-50; перекрытия выполняются в монолитном железобетоне. Кровля здания скатная, оборудованная системой наружного водостока и предметами безопасности кровли.

Указания по наружной отделке - фасад отделка декоративным камнем(дагестанский камень) в соответствии с цветовым решением данного проекта. Заполнение проемов в наружных стенах - индивидуальные витражи и оконные блоки.

Ориентировочная стоимость строительства составляет -2500000 руб.

План первого этажа



План второго этажа

