



Предоставляем Вам **проект "Анжелика"**. Это индивидуальный двухэтажный эркерный дом, который отличается своей планировкой экономичным энергопотреблением. Архитектор хорошо с точностью рассчитал пропорцию высоты, ширины и длины внешнего вида дома, что он кажется совершенно маленьким

По планировке вход в дом начинается с очень оригинального и красивого крыльца, он собой хоть и не представляет террасу, зато он защищает дом от осадков. Открываем дверь и попадаем в прихожую комнату, где есть шкаф для вещей. Кухня-столовая просторная и хорошо освещена. Спальные комнаты также просторы.

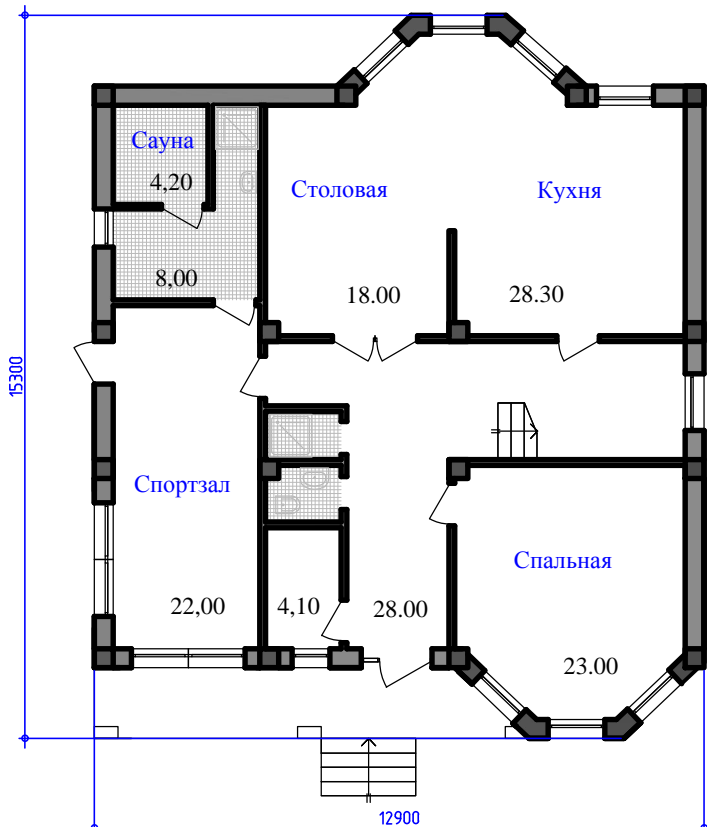
Двухэтажный жилой дом. Общая площадь-235.00 кв.м., Жилая площадь 83.00кв.м.

Основные несущие конструкции: ленточные фундаменты; стены из кирпича М-100 (керамзитобетонный блок), на растворе М-50; перекрытия выполняются в монолитном железобетоне. Кровля здания скатная, оборудованная системой наружного водостока и предметами безопасности кровли.

Указания по наружной отделке - фасад отделка фактурная штукатурка в соответствии с цветовым решением данного проекта. Заполнение проемов в наружных стенах - индивидуальные витражи и оконные блоки.

Ориентировочная стоимость строительства составляет -5875000руб.

План первого этажа



План второго этажа

